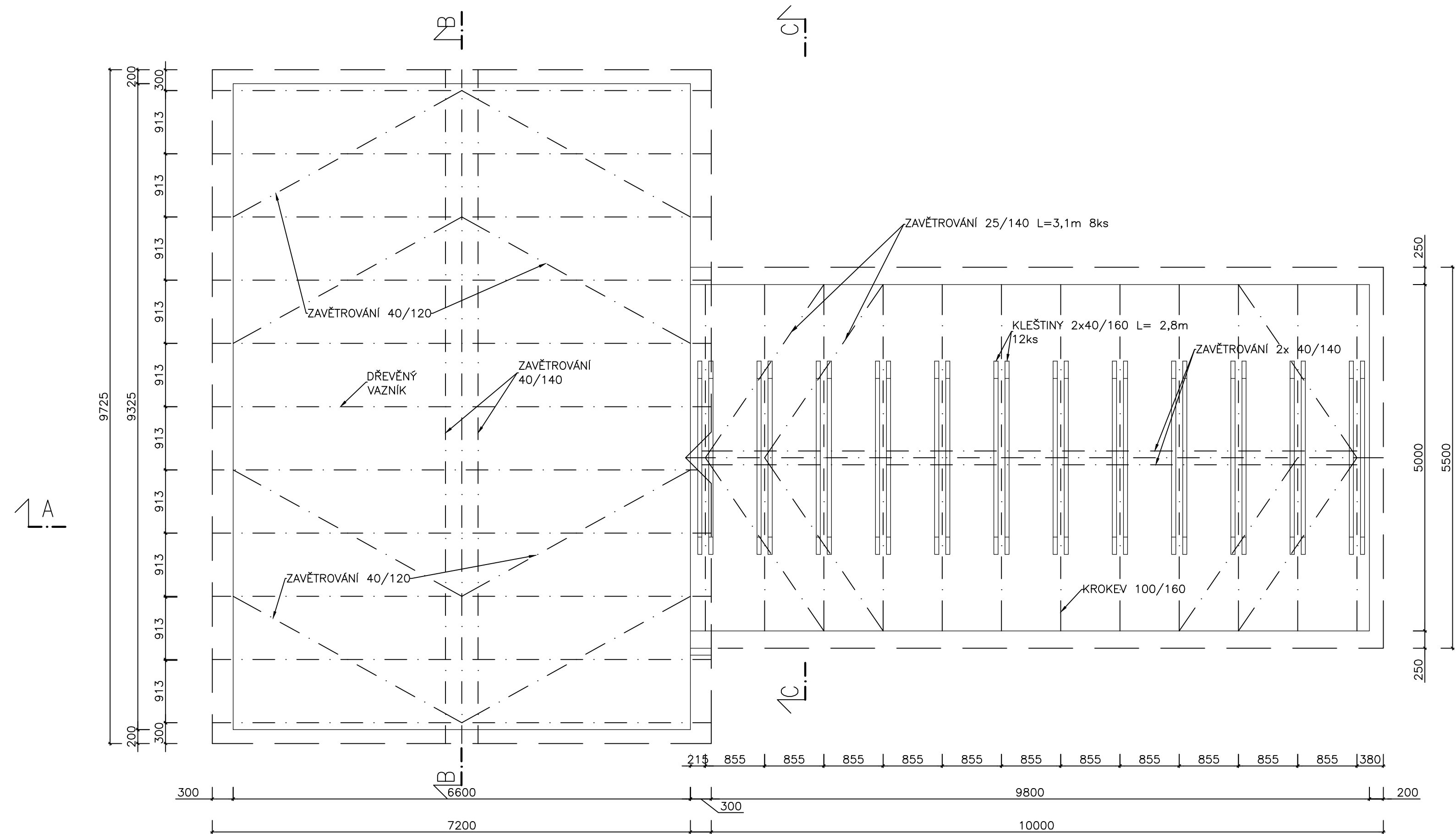
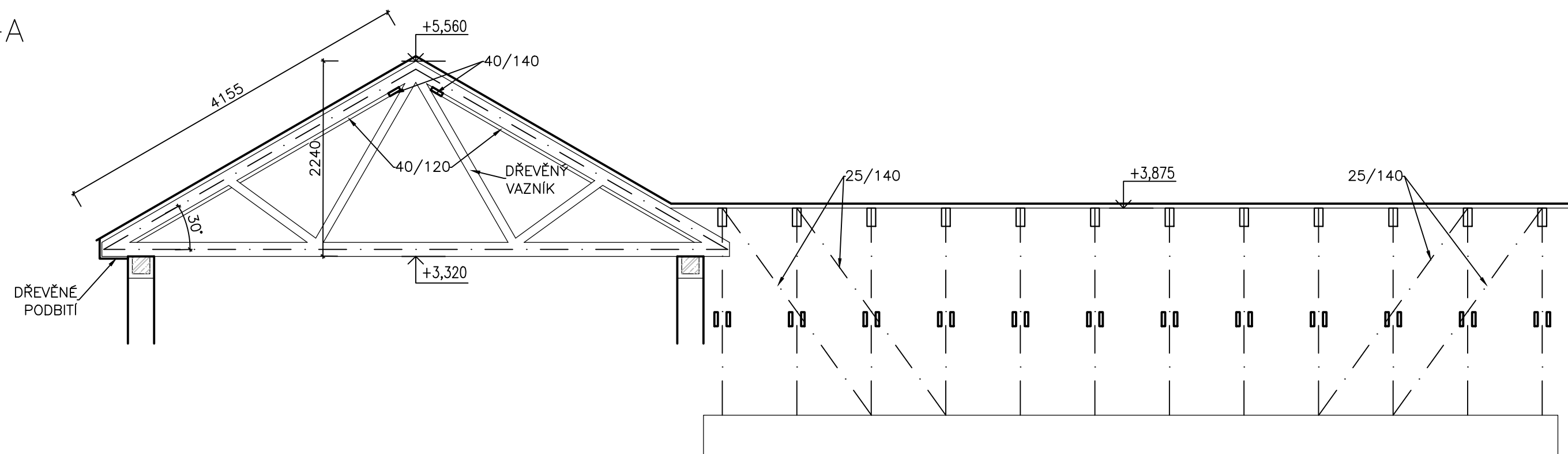


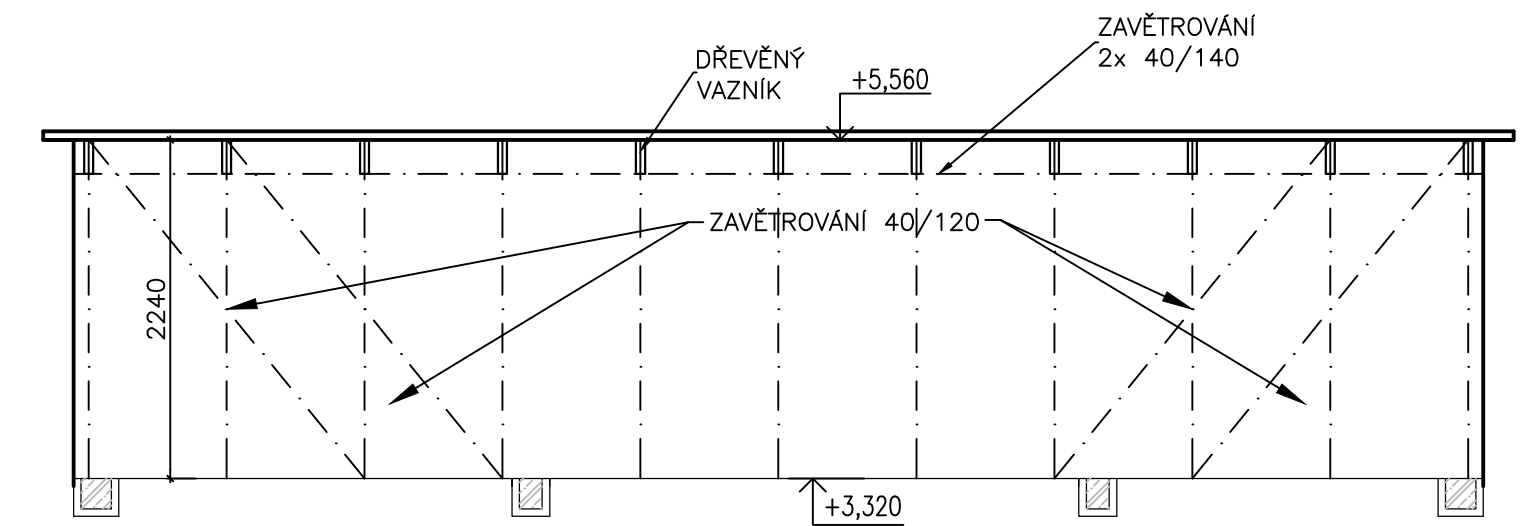
PŪDORYS KROVU



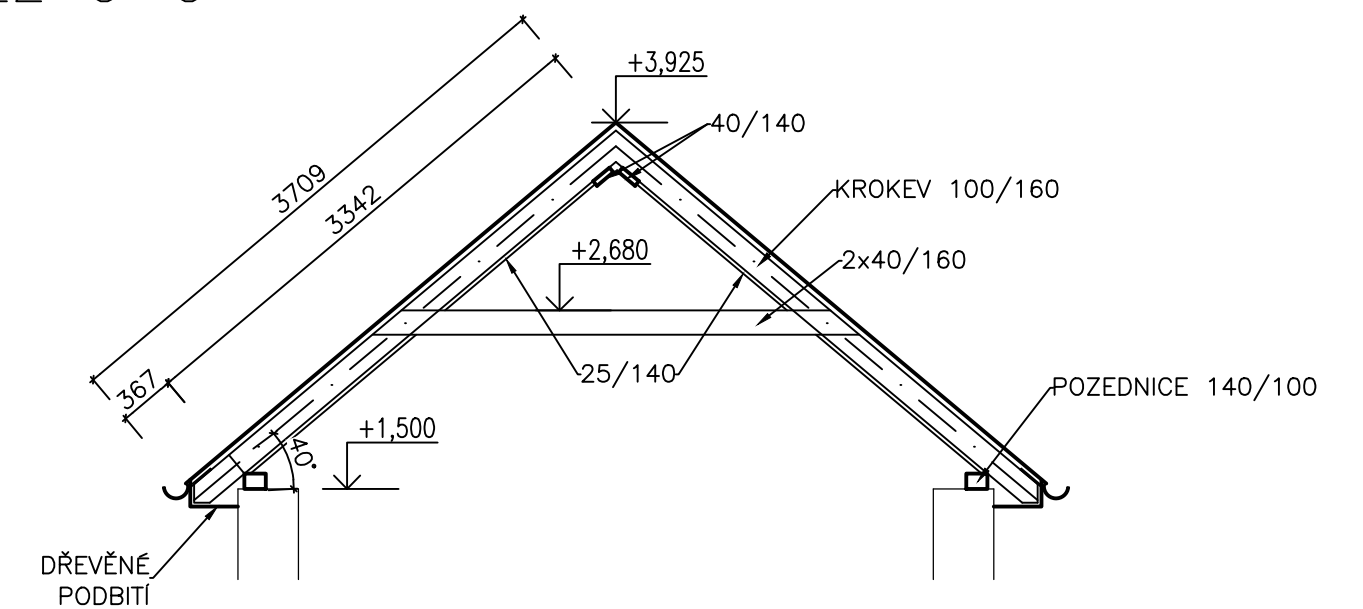
ŘEZ A-A



ŘEZ B-B






ŘEZ C—C



POZNÁMKA:

STŘEŠNÍ KRYTINA – BETONOVÉ TAŠKY, BARVA ČERVENOHNĚDÁ, FOTOVOLTAICKÉ PANELY
STŘEŠNÍ LATĚ – 60/40mm
KLEMPÍŘSKÉ VÝROBKY – TITANIZINEK (ŽLABY, SVODY, PARAPETY...)
POZINKOVANÝ PLECH S POVRCHOVOU ÚPRAVOU V BARVĚ KRYTINY (ÚŽLABÍ)
VENTILAČNÍ TURBINY – ELOXOVANÝ HLINÍK SE ZVÝŠENOU ODOLNOSTÍ

±0,000=168,20 m n. m. – HORNÍ HRANA AKTIVAČNÍCH NÁDRŽÍ

VYPRACOVAL		ZODP. PROJ.		HIP		PROVOD INŽ. spol. s r.o. V Podhájsj 226/28 400 01 Ústí n.L. tel.: 475 201 580 provod@provod.cz http://www.provod.cz							
Ing. P. ŠNOBL		Ing. P. PLICHTA		Ing. J. MALÁ									
													
INVESTOR: OBEC ÚJEZDEC, ÚJEZDEC 49, 277 45 ÚŽICE													
STAVBA: KANALIZACE A ČOV ÚJEZDEC SO.01.01-PROVOZNÍ OBJEKT A AKTIVACNÍ NÁDRŽE S KALOJEMEM								FORMÁT		3x A4		ČÍSLO PARÉ	
								STUPEŇ		DPS k VZ			
								DATUM		01/2025			
								MĚŘÍTKO		1 : 50			
								kótováno v		mm			
OBSAH:								Č. ZAKÁZKY		670			
								Č. VÝKRESU		D1.1-01.01-11			
KROV													